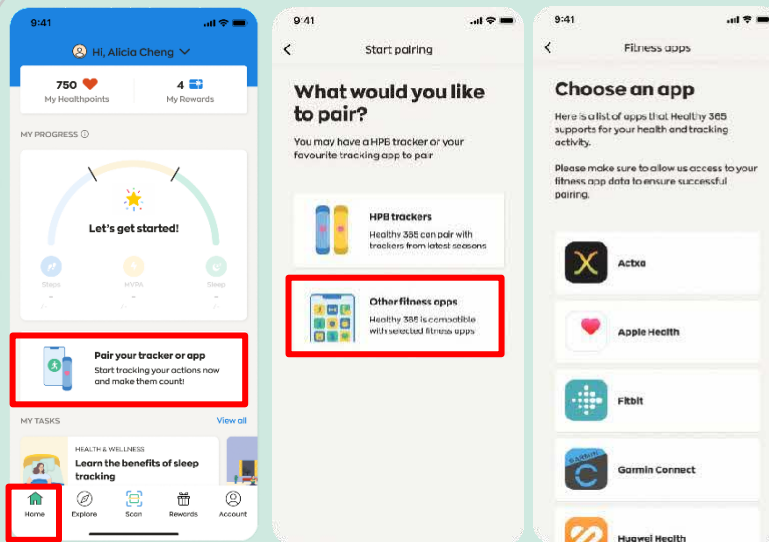




如何与其他健身应用程序配对和同步 (适用于没使用HPB运动手环的用户)



新用户 第一步

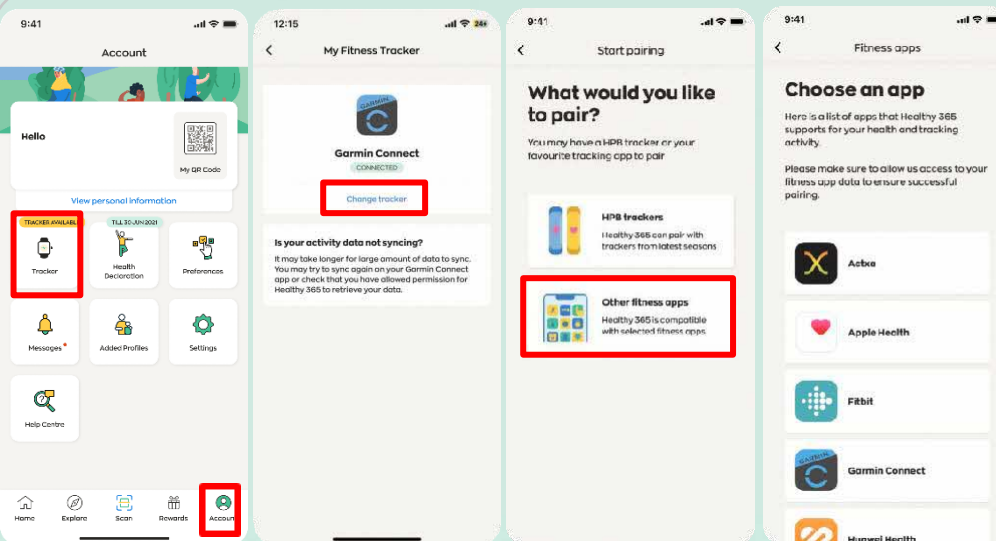
前往“主页”，点击“配对运动手环或应用程序”。

第二步

点击“其他健身应用程序”，选择您想使用的健身数据来源：

- Actxa®手机应用程序^
- Apple Health手机应用程序
- Fitbit手机应用程序^
- Garmin Connect™手机应用程序^
- HUAWEI Health手机应用程序^
- Polar Flow手机应用程序^
- SAMSUNG Health手机应用程序

^适用于与Actxa®、Fitbit、Garmin Connect™、HUAWEI Health或者Polar Flow应用程序兼容的特定运动手环。



现有用户

第一步

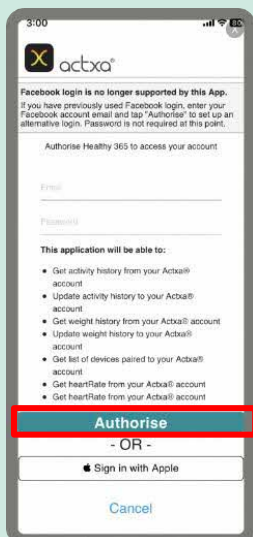
点击“我的运动手环”，然后点击“更换运动手环”。

第二步

点击“其他健身应用程序”，选择您想使用的健身数据来源。

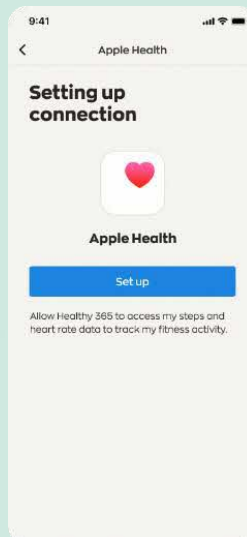


Actxa®



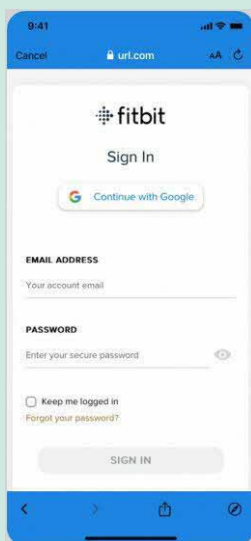
登录Actxa®帐号，点击“授权”允许Healthy 365应用程序读取您的个人数据。

Apple Health



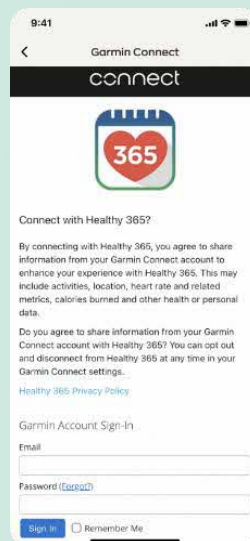
允许Healthy 365应用程序读取您在Apple Health手机应用程序上的健身数据。

Fitbit



登录您通过谷歌连接的Fitbit帐号。
选择您想使用的Fitbit健身手环，并允许Healthy 365应用程序读取您在Fitbit手机应用程序上的健身数据。

Garmin Connect™



登录您的Garmin Connect™帐号，并允许 Healthy 365 应用程序读取您在Garmin Connect™ 手机应用程序上的健身数据。

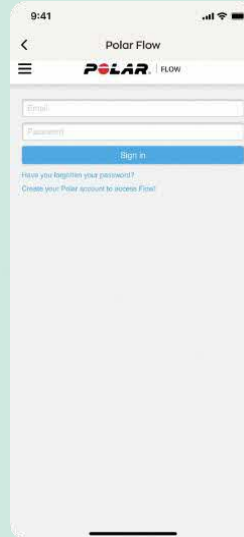


HUAWEI Health



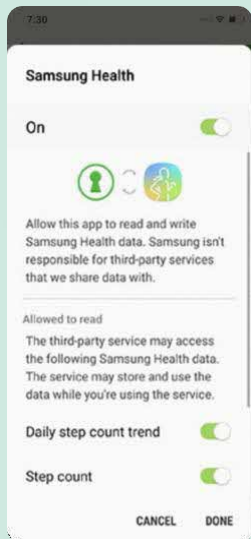
登录您的HUAWEI Health帐号，允许Healthy 365应用程序读取您在HUAWEI Health手机应用程序上的健身数据。

Polar Flow

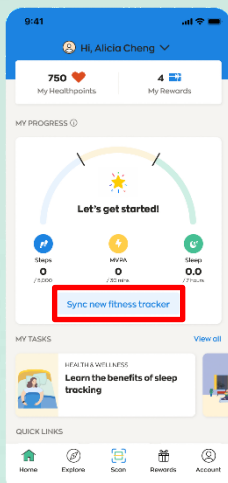


登录您的Polar Flow帐号。选择您想使用的Polar运动手环，并允许Healthy 365应用程序读取您在Polar Flow手机应用程序上的健身数据。

Samsung Health



允许Healthy 365应用程序读取您在SAMSUNG Health手机应用程序上的健身数据。



第三步

注意：配对了第三方健身应用程序与Healthy 365应用程序之后，请在第三方的健身应用程序上进行同步，以更新您的健身数据。

配对第三方健身应用程序后，进入Healthy 365 应用程序的主页，点击“同步新的运动手环”，就可完成设置。